

D4F/P2



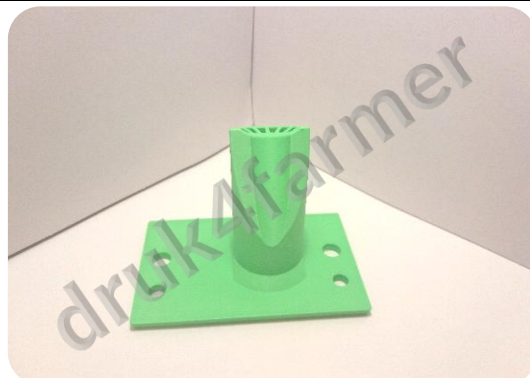
ZAMIENNIK DYSZY SIEWNIKA

Kompatybilny wymiarowo z elementami stosowanymi w siewnikach:
Agromet Areomat Becker Areomat*

druk4farmer

OPIS PRODUKTU:

Produkt wykonany w technologii druku 3D. Stanowi on zamiennik, nie jest częścią oryginalną. Stanowi to alternatywę dla oryginalnego elementu, korpus produktu jest wzmocniony u podstawy, posiada również dodatkowy rowek na uszczelnienie w postaci pierścienia O - ring u podstawy. Element jest częścią aparatu wysiewającego ww. producentów, dysza kieruje strumień powietrza na tarczę wysiewającą. O-ring z materiału NBR jest dołączony do każdej sztuki dyszy.



RYSUNEK 1 - WIDOK IZOMETRYCZNY

IDENTYFIKATOR PRODUKTU:

D4F/P2

MATERIAŁY:

PETG, NBR. Standardowy kolor - jasnozielony.

ZAKRES TEMPERATUR PRACY:

PETG	od	-20°C	do	+68°C
NBR	od	-30°C	do	+100°C

ODPORNOŚĆ ŚRODOWISKOWA:

Zastosowany materiał posiada wysoką odporność na wodę, oleje smary kwasy i zasady. Dobra odporność na promienie UV. Należy unikać kontaktu z acetonem oraz innymi rozpuszczalnikami, ponieważ środki te mogą rozpuścić lub osłabić strukturę elementu.



RYSUNEK 2 - WIDOK OD DOŁU

MASA:

65g

WYMIARY PRODUKTU:

Rys. 3 - poglądowy, umieszczone wymiary mogą nieznacznie różnić się od rzeczywistych. Tolerancja +/- 0,3 mm. O ile nie podano inaczej.

PRZEZNACZENIE I ZASTOSOWANIE:

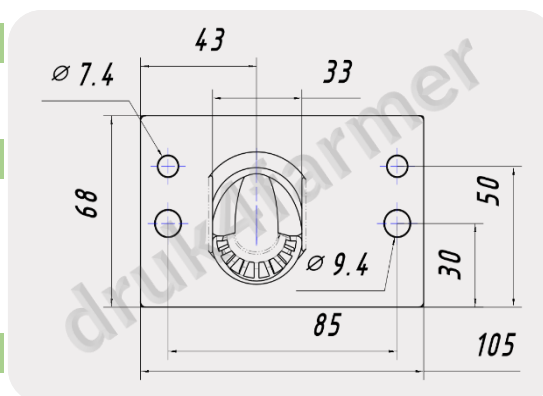
Produkt jest przeznaczony jako zamiennik elementu instalacji nadmuchowej maszyny rolniczej. Nie stosować w sposób niezgodny z przeznaczeniem. Produkt nie jest elementem bezpieczeństwa.

KONSERWACJA / CZYSZCZENIE:

Detal należy czyścić przy pomocy wody i domowych środków myjących. Nie należy używać do tego benzyn i acetonów - część może ulec uszkodzeniu, ewentualne pozostałości uszczelnień lub silikonów należy usuwać przy pomocy skrobaczek z tworzywa sztucznego, co nie uszkodzi płaszczyzny dolegania.

BEZPIECZEŃSTWO MONTAŻU:

Podczas wykonywania prac montażowych zaleca się stosowanie rękawic ochronnych oraz okularów ochronnych.



RYSUNEK 3 - WYMIARY PRODUKTU

QR CODE SPRAWDZ
WIĘCEJ INFORMACJI -
ZESKANUJ KOD
TELEFONEM W
WYSZUKIWARCE



MONTAŻ:

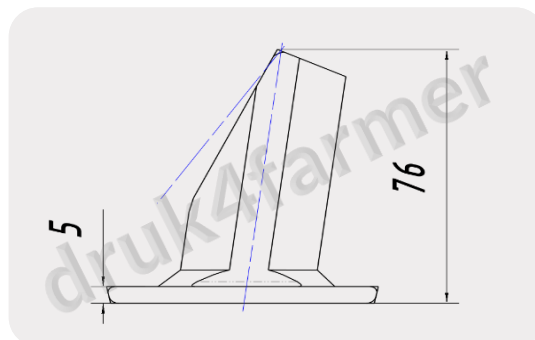
Procedurę montażu przeprowadzić zgodnie z dokumentacją techniczną maszyny, w której element jest stosowany. Producent komponentu nie ponosi odpowiedzialności za skutki nieprawidłowego montażu lub stosowania w sposób niezgodny z instrukcją maszyny.

DODATKOWE UWAGI DO MONTAŻU:

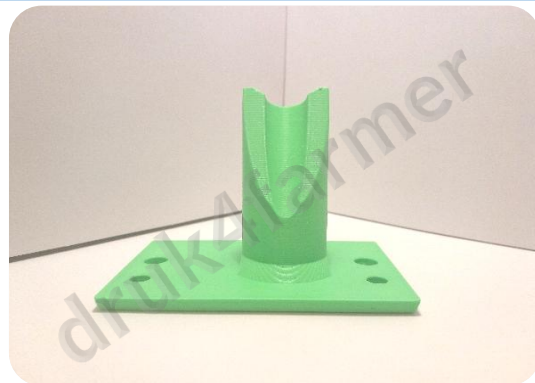
Przed przystąpieniem do montażu należy upewnić się czy powierzchnie dolegania na których element jest mocowany posiadają równą i czystą powierzchnię. Ponadto należy zweryfikować przed ostatecznym montażem czy zamiennik dyszy nie dotyka ani nie ociera o inne powierzchnie, ponieważ może to skutkować deformacją, przedwczesnym zużyciem lub w skrajnym przypadku pęknięciem części. Zaleca się stosowanie podkładek PN 82006/ ISO 7089 pod śruby mocujące. Elementy wykonane w technologii druku 3D są wrażliwe na duże naciski jednostkowe - w przypadku braku zastosowania nakrętki naprężenia mogą skupiać się punktowo co może prowadzić do kruchych pęknięć. Podkładka stalowa pozwala rozłożyć nacisk na większą powierzchnię dzięki czemu naprężenia nie są tak skupione - szczególnie istotne w przypadku pracujących elementów i towarzyszących im drganiach.

UWAGI OGÓLNE:

Produkt jest przeznaczony do użytku profesjonalnego przez osoby posiadające odpowiednią wiedzę techniczną. Zaleca się zlecić montaż osobie kompetentnej. Produkt nie jest przeznaczony dla dzieci. Ze względu na technologię wytwarzania, produkt powinien być użytkowany wyłącznie w zakresie warunków pracy określonych w niniejszej karcie. Wszystkie zawarte w niniejszym dokumencie informacje nie zwalniają użytkownika z obowiązku zachowania zasad bezpieczeństwa podczas wykonywania prac montażowych oraz eksploatacyjnych. Produkty sprzedawane mogą różnić się kolorystycznie względem zdjęć przedstawionych w karcie. Kupujący zobowiązany jest do ich weryfikacji wymiarowej elementu przed zamówieniem.



RYSUNEK 4 - WYMIARY PRODUKTU CD.




RYSUNEK 5 WIDOK Z PRZODU



RYSUNEK 6,7 WIDOK KOŃCÓWKI DYSZY



*Nazwy producentów i modeli podano wyłącznie w celach informacyjnych, w celu wskazania kompatybilności wymiarowej. Nie są one powiązane z producentem komponentu ani nie stanowią rekomendacji producentów maszyn.

	Producent:		druk4farmer	
	Obserwuj na:	YouTube:	TikTok	Instagram
		@druk4famer	@druk4famer	@druk4famer
	Wyprodukowano w Polsce		Facebook	Druk4farmer
	Adres e-mail :		druk4farmer@yahoo.com	
Dane kontaktowe dostępne na stronie internetowej :			www.druk4farmer.pl	